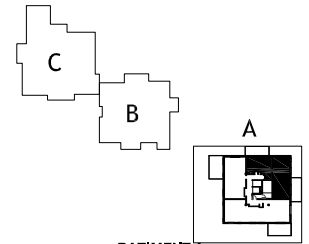


quai de la Bataille de Stalingrad  
rue Camille Desmoulins  
ISSY-LES-MOULINEAUX



**BATIMENT A**  
6 Pièces  
16ème étage  
A163 (1)

**Surfaces des deux étages:**

Total Surf. Habitable (m²)	155.39
Total Surf. Annexe (m²)	36.75
Total Surf. Privative (m²)	192.14

**Surfaces de l'étage bas:**

Entrée	7.61
Séjour	42.64
Cuisine	11.45
Chambre 1	12.46
Salle d'Eau 1	6.59

Total Surf. Habitable (m²)	80.75
<b>Total Surf. Habitable (m²)</b>	<b>14.94</b>
Terrasse 2	12.75
Total Surf. Annexe (m²)	27.70
Total Surf. Privative (m²)	108.45

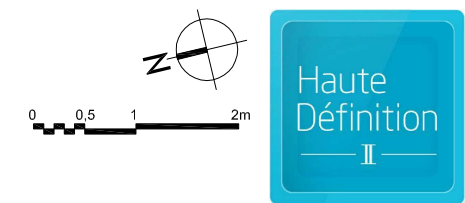


Le présent document exprime la disposition générale de l'équipement. Des modifications sont susceptibles d'y être apportées en fonction des contraintes techniques et/ou réglementaires de la réalisation tel qu'il concerne les dimensions fixes que l'aménagement. En particulier, l'emplacement et la dimension des appareils sanitaires et en particulier des systèmes de chauffage sont susceptibles d'évoluer en phase de réalisation.

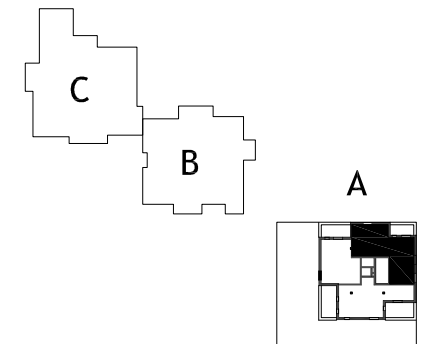
Les surfaces et les hauteurs sous plafond quand elles sont données sont approximatives.  
Les retombées, soffites, faux plafonds, cornues ne sont pas tous figurés : Le mobilier et l'équipement ménager ou la cuisine ont une valeur indicative et ne sont pas fournis (sauf ce qui est précisé dans le plan).

**LEGENDE**

- F Fenêtre
- PF Porte fenêtre
- PL Placard
- R Réfrigérateur
- LL Lave linge
- LV Lave vaisselle
- C Culsson + Hotte + Four
- T Tri sélectif
- VR Volet roulant
- PV Pare-vue
- GT Gaine technique
- Robinet de puisage
- TP Trep-pièh
- Ⓜ Prise télévision
- Ⓜ Prise RJ
- Ⓜ Prise de courant étanche
- Ⓜ Radiateur ou sèche-servelet
- Ⓜ Nourrice
- Ⓜ G.T.L. Tableau abonné
- Ⓜ Faux plafond ou soffite
- Ⓜ Point de lumière
- Ⓜ Descente des eaux pluviales
- HSP = 2m70 hors FP ou soffites
- HSPmini = 2m30 sous FP ou soffites



quai de la Bataille de Stalingrad  
rue Camille Desmoulins  
ISSY-LES-MOULINEAUX



**BATIMENT A**  
6 Pièces  
17ème étage  
A163 (2)

**Surfaces de l'étage haut:**

Dégagement 2	9.21
Chambre 2	18.79
Chambre 3	18.27
Bibliothèque	8.80
Dressing	3.41
Lingerie	2.15
Salle de Bain	6.50
Salle d'eau 2	5.62
WC	1.89
<b>Total Surf. Habitable (m²)</b>	<b>74.64</b>
Terrasse 3	9.05
<b>Total Surf. Annexe (m²)</b>	<b>9.05</b>
<b>Total Surf. Privative (m²)</b>	<b>83.69</b>



Le présent document exprime la disposition générale de l'appartement. Des modifications sont susceptibles d'y être apportées en fonction des contraintes techniques et/ou réglementaires de la réalisation tant en ce qui concerne les dimensions libres que l'aménagement. En particulier, l'emplacement et la dimension des appareils sanitaires et en particulier des appareils de chauffage sont susceptibles d'évolution en phase de réalisation.

Les surfaces et les hauteurs sous plafond quand elles sont données sont approximatives.

Les rebordées, soffites, faux plafonds, canalisations ne sont pas tous figurés. Le mobilier et l'équipement ménager de la cuisine ont une valeur indicative et ne sont pas fournis (sauf évier ou kitchennette selon plan).

Indice: B

date: 30/03/2018

**LEGENDE**

F	Fenêtre
PF	Porte fenêtre
PL	Placard
R	Réfrigérateur
LL	Lave linge
LV	Lave vaisselle
C	Cuisson + Hotte + Four
T	Tri sélectif
VR	Volet roulant
PV	Pare-vue
GT	Gaine technique
○	Robinet de pulsage
TP	Trop-plein
TV	Prise télévision
Ⓜ	Prise RJ
⊕	Prise de courant étanche
▭	Radiateur ou sèche-serviette
▭	Nourrice
GTL	Tableau abonné
▨	Faux plafond ou soffite
⊗	Point de lumière
●	Descente des eaux pluviales
HSP	= 2m70 hors FP ou soffites
HSPmini	= 2m30 sous FP ou soffites