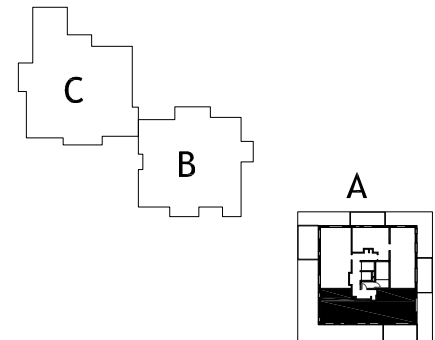


quai de la Bataille de Stalingrad
 rue Camille Desmoulins
 ISSY-LES-MOULINEAUX



BATIMENT A
 5 Pièces
 16ème étage
 A161S

Surfaces des deux étages:

Total Surf. Habitable (m ²)	163.28
Total Surf. Annexe (m ²)	49.89
Total Surf. Privative (m ²)	213.17

Surfaces de l'étage bas:

Séjour / Entrée	54.20
Cuisine	7.52
Dégagement 1	5.32
Chambre 1	14.36
Dressing 1	6.51
Salle d'Eau 1	5.56
WC	1.58
Total Surf. Habitable (m²)	97.47
Terrasse 1	16.69
Total Surf. Annexe (m²)	16.69
Total Surf. Privative (m²)	114.16



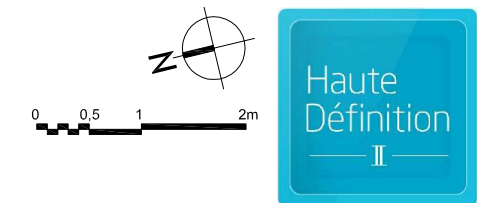
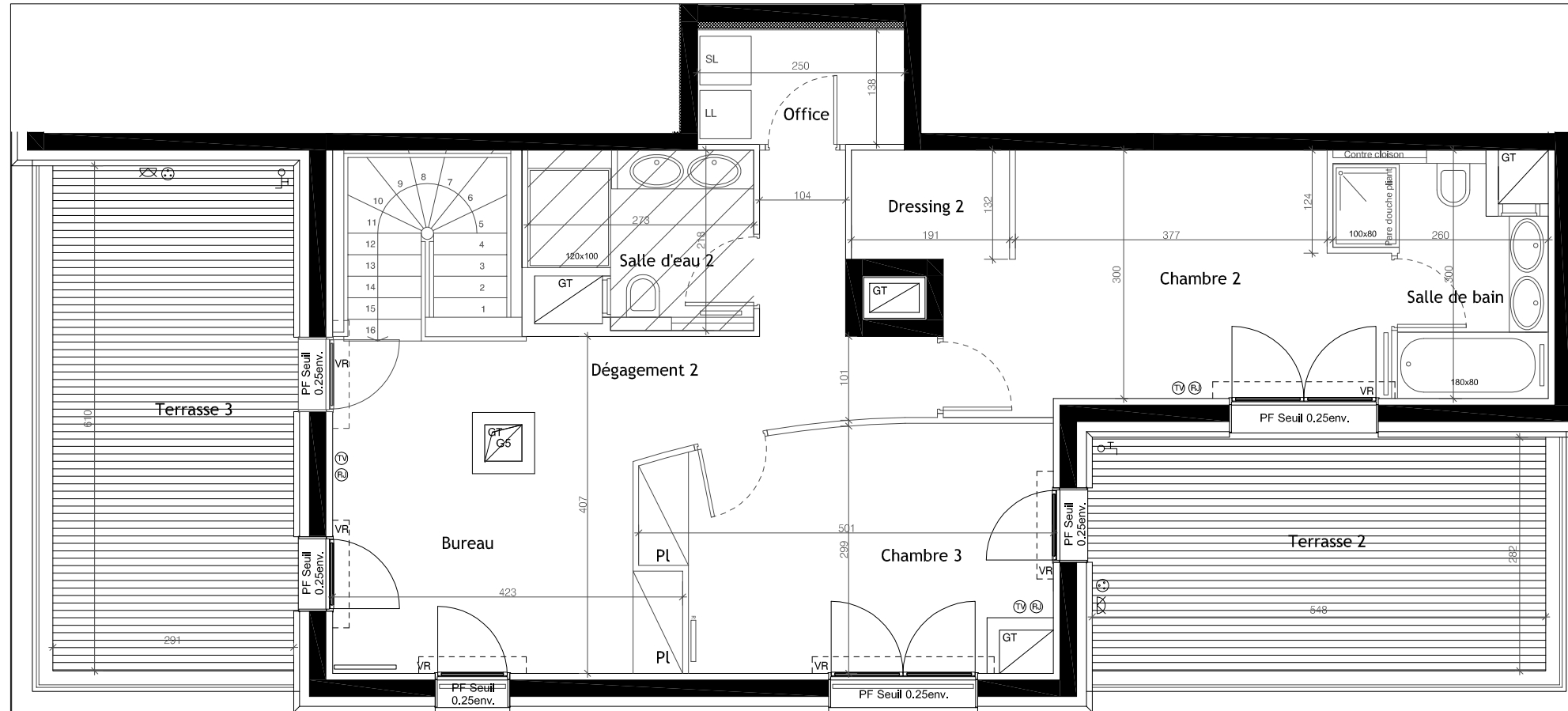
Le présent document exprime la disposition générale de l'appartement. Des modifications sont susceptibles d'y être apportées en fonction des contraintes techniques et/ou réglementaires de la réalisation tant en ce qui concerne les dimensions libres que l'aménagement. En particulier, l'emplacement et la dimension des appareils sanitaires et en particulier des appareils de chauffage sont susceptibles d'évolution en phase de réalisation.

Les surfaces et les hauteurs sous plafond quand elles sont données sont approximatives.

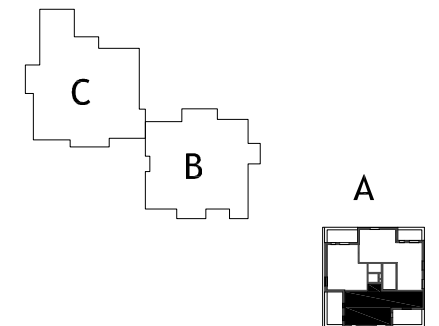
Les retombées, soffites, faux plafonds, canalisations ne sont pas tous figurés. Le mobilier et l'équipement ménager de la cuisine ont une valeur indicative et ne sont pas fournis (sauf évier ou kitchenette selon plan).

LEGENDE

- F Fenêtre
- PF Porte fenêtre
- PL Placard
- R Réfrigérateur
- LL Lave linge
- LV Lave vaisselle
- C Cuisson + Hotte + Four
- T Tri sélectif
- VR Volet roulant
- PV Pare-vue
- GT Gaine technique
- Robinet de puisage
- TP Trop-plein
- TV Prise télévision
- Ⓜ Prise RJ
- ⊕ Prise de courant étanche
- ▭ Radiateur ou sèche-serviette
- ⊗ Nourrice
- GTL Tableau abonné
- ▨ Faux plafond ou soffite
- Point de lumière
- Descente des eaux pluviales
- HSP = 2m70 hors FP ou soffites
- HSPmini = 2m30 sous FP ou soffites



quai de la Bataille de Stalingrad
rue Camille Desmoulins
ISSY-LES-MOULINEAUX



BATIMENT A
5 Pièces
17ème étage
A161D

LEGENDE

F	Fenêtre
PF	Porte fenêtre
PL	Placard
R	Réfrigérateur
LL	Lave linge
LV	Lave vaisselle
C	Cuisson + Hotte + Four
T	Tri sélectif
VR	Volet roulant
PV	Pare-vue
GT	Gaine technique
○	Robinet de puisage
TP	Trop-plein
TV	Prise télévision
Ⓜ	Prise RJ
⊕	Prise de courant étanche
▭	Radiateur ou sèche-serviette
▨	Nourrice
GTL	Tableau abonné
▨	Faux plafond ou soffite
○	Point de lumière
●	Descente des eaux pluviales
HSP	= 2m70 hors FP ou soffites
HSPmini	= 2m30 sous FP ou soffites

Surfaces de l'étage haut:

Dégagement 2	10.48
Chambre 2	14.47
Chambre 3	13.23
Bureau	10.91
Office	3.45
Dressing 2	2.52
Salle de Bain	5.59
Salle d'Eau 2	5.16
Total Surf. Habitable (m²)	65.81
Total Surf. Habitable (m²)	15.45
Terrasse 3	17.75
Total Surf. Annexe (m²)	33.20
Total Surf. Privative (m²)	99.01



Le présent document exprime la disposition générale de l'appartement. Des modifications sont susceptibles d'y être apportées en fonction des contraintes techniques et/ou réglementaires de la réalisation tant en ce qui concerne les dimensions libres que l'aménagement. En particulier, l'emplacement et la dimension des appareils sanitaires et en particulier des appareils de chauffage sont susceptibles d'évolution en phase de réalisation.

Les surfaces et les hauteurs sous plafond quand elles sont données sont approximatives.

Les retombées, soffites, faux plafonds, canalisations ne sont pas tous figurés. Le mobilier et l'équipement ménager de la cuisine ont une valeur indicative et ne sont pas fournis (sauf évier ou kitchenette selon plan).